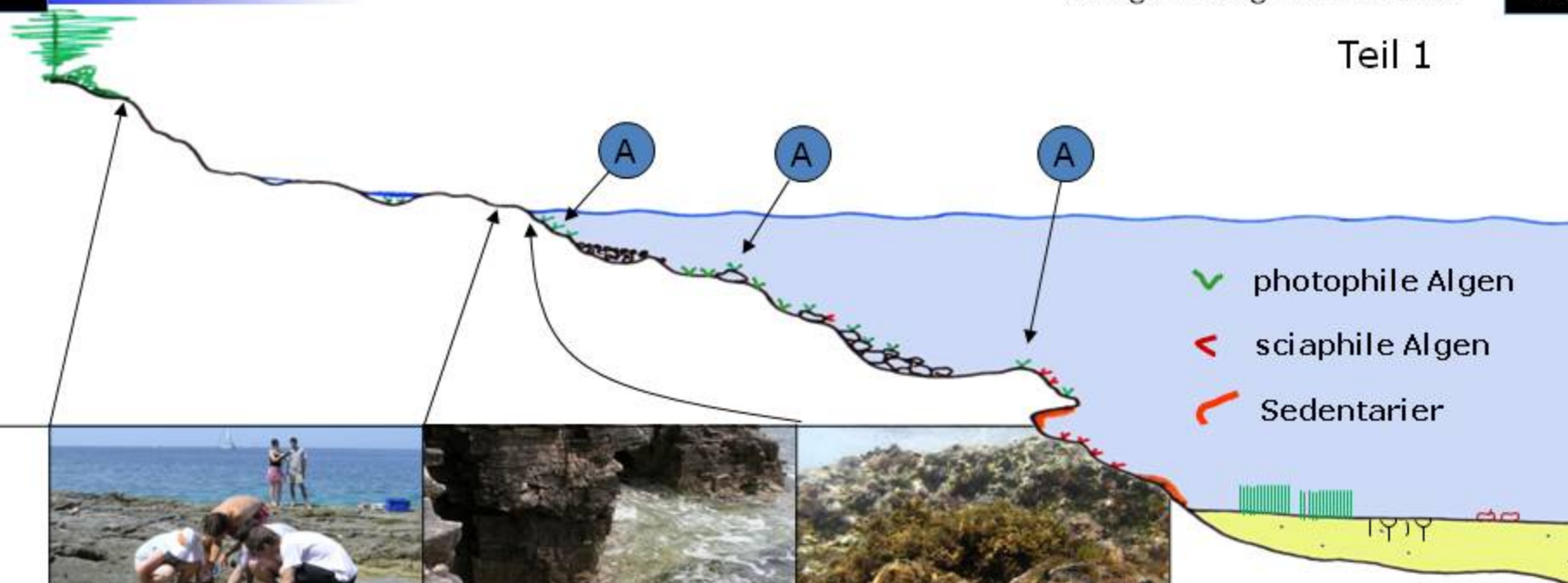

Lebensraum	Sandgrund mit Rippel ständige Um lagerung; Über der Wellenbasis;	Seegrasphytal verschieden stark ausgeprägt je nach -Expositionsgrad -Sukzessionsstadium -Lichtverhältnisse (Trübung)	Feinsande ohne Rippeln Bioturbation (biogene Um lagerung) Grabtätigkeiten; Grabbauten;	Feinsedimente ohne Lücken- system dünne oxigenierte Schichte; Darunter Lebensgemeinschaft des Sulfidsystems
Lebensform	Mobile LF; Mesopsammon (Sandlückenfauna)	vagile: Kletterer; Klam merer; wendige Schwimmer; gut getarnte sessile: Kleinform en auf Blättern; Größere Form en auf Rhizom en und Blattbasis	vagile: grabende, kriechende, flache Form en hemisessile: im Sedim ent verankert	vagile: mehr Schwimmer und kriechende, weniger grabende Form en hemisessile: mit hohem Grad an Sessilität

Teil 1



Lebensraum

Supralitoraler Felsstrand mit Tümpel (Rockpools)

Lebensgemeinschaft mit Cyanobakterien als Nahrungsgrundlage

Felsiges Eulitoral mit starker Bioerosion durch Bohrtätigkeit

Cyanobakterien und resistente Makroalgen

Infralitorales Algenphytal

Brauntange oder andere Makroalgen als Strukturbildner

Lebensform

vagile:
v.a. Weidegänger, die Cyanobakterien fressen

sessile:
Cyanobakterien; Flechten; Cirripedier (Seepocken)

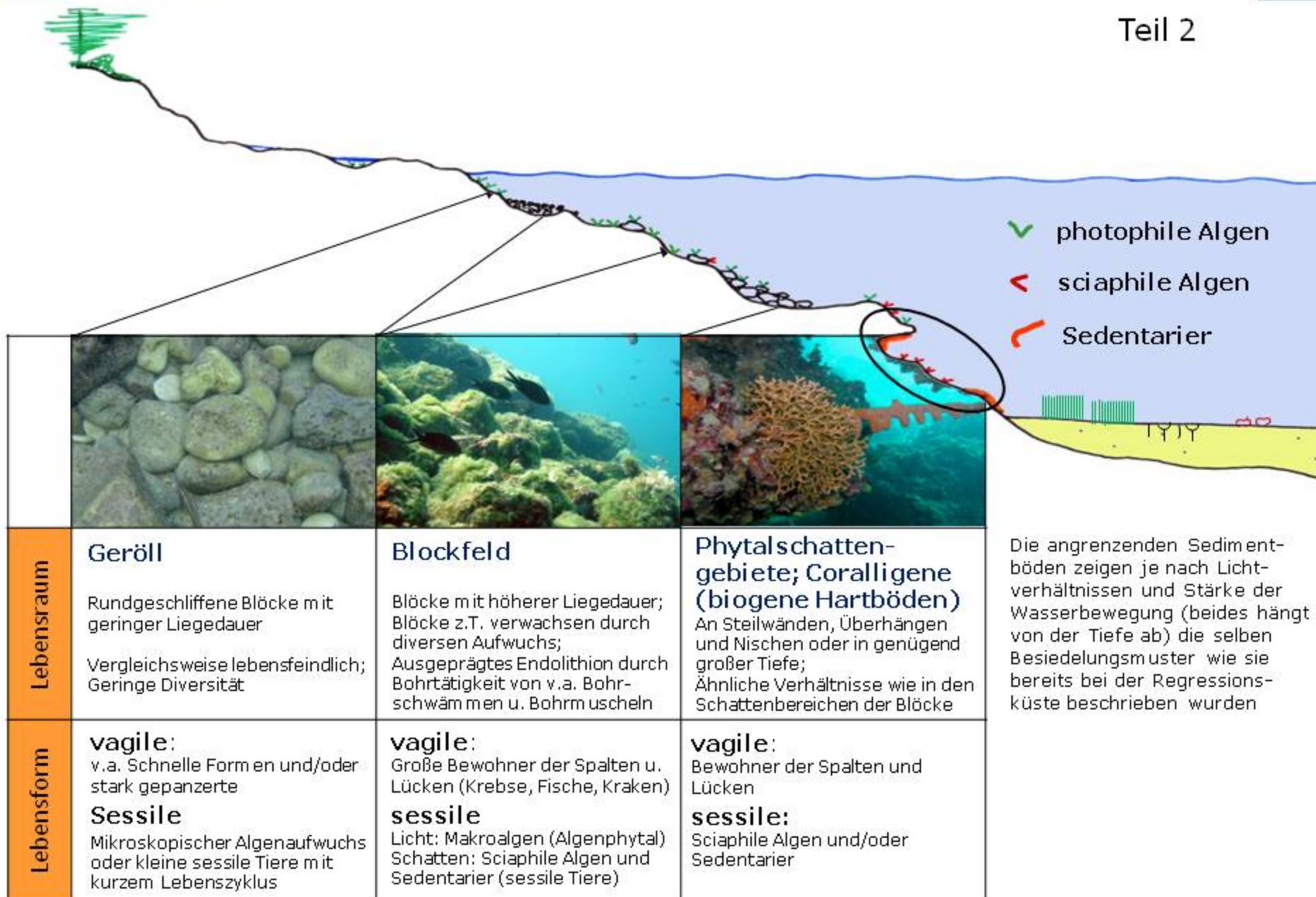
vagile:
Entweder schnelle Schwimmer und Läufer oder langsame, stark gepanzerte Formen

sessile & hemisessile
Cirripedier; Anemonen; Muscheln

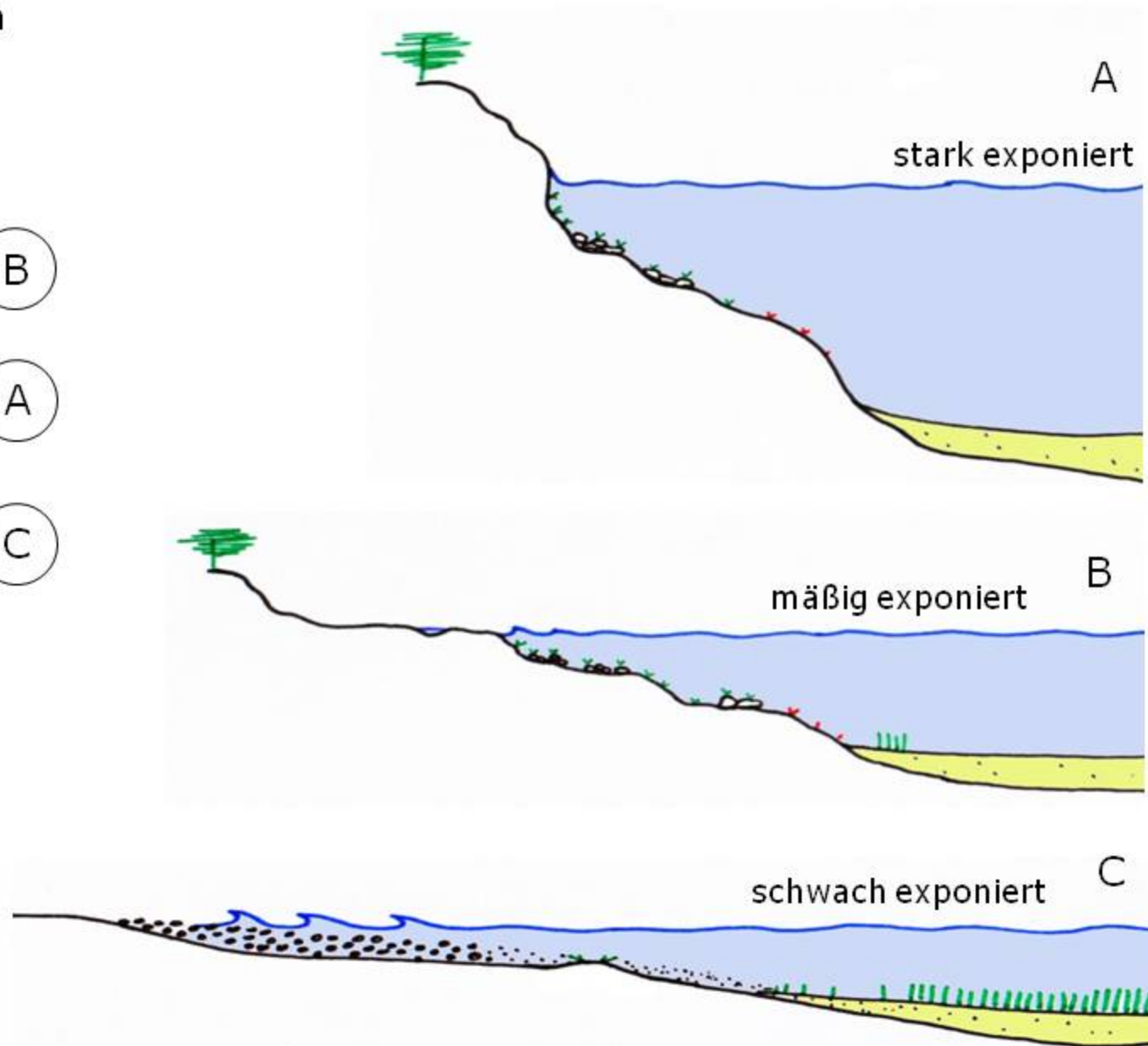
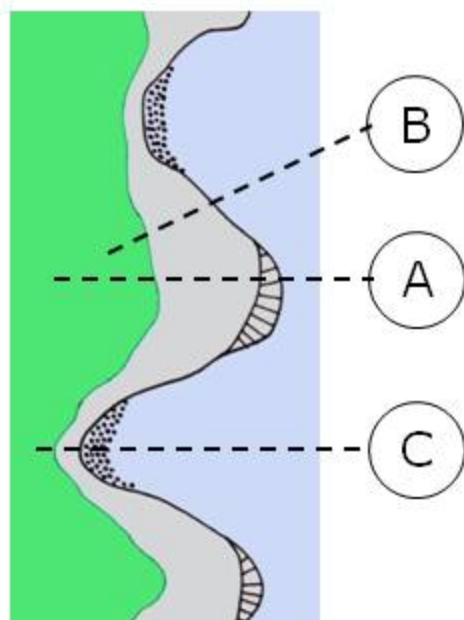
vagile:
siehe Seegrasphytal

sessile:
Tierischer und pflanzlicher Aufwuchs im Kronenbereich – Größere Formen im Unterwuchs der Makrophyten

Teil 2



Das Küstenprofil in
Abhängigkeit vom
Expositionsgrad



In Buchten mit geringer Wellenkraft

Geröll im seichten Wasser



Algenwälder auf den Felsen



Seegraswiese auf seichten Sanden



Feines Sediment in geringer Tiefe

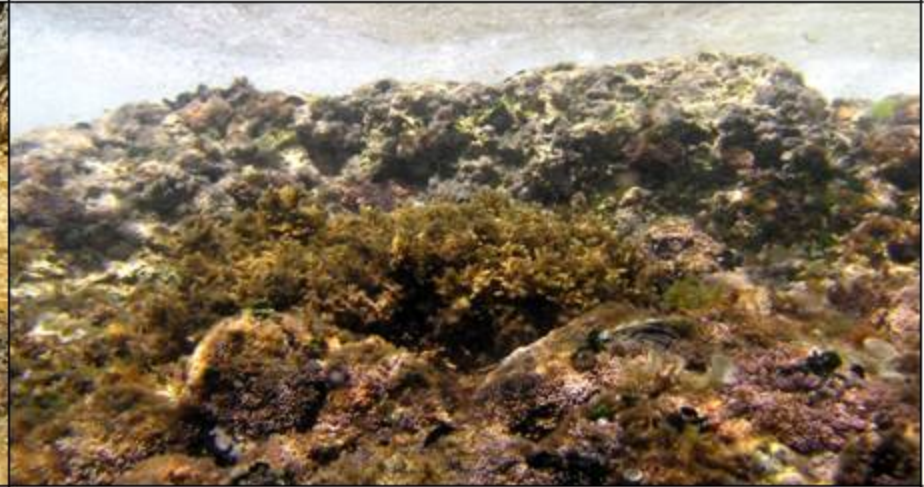


In Bereichen mit mäßiger Wellenkraft

Tümpel am Felsstrand



Algenwälder auf seichten Felsböden



Einzelne Felsblöcke

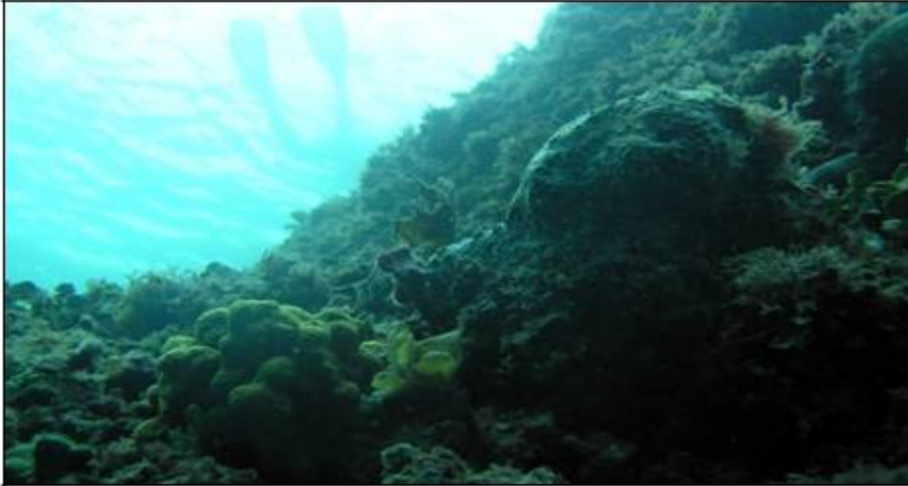


Grobes Sediment



In Bereichen mit starker Wellenkraft (Steilküste, Kaps)

Steile Felswände; Schattenliebende Algen



Ausgedehnte Blockfelder



Überhänge und Nischen; Viele sessile Tiere



Coralligene



Supralitoraler
Felsstrand

Litorina neritoides
Strandschnecke (Gastropoda)
altes Exemplar



Litorina neritoides
Strandschnecke (Gastropoda)
jüngere Exemplare



Ligia italica
Strandassel
(Isopoda)



Chthamalus stellatus (links)
Chthamalus depressus (rechts)
(Cirripedia)

Tümpel

Weitere Bewohner:

Chiton olivaceus

Cystoseira sp.
(Phaeophyceae-Braunalgen)



Cereus pedunculatus
Seemannsliebchen
(Seeanemone)



Palaemon elegans
Kleine Felsgarnele
(Decapoda, Natantia)



Coryphoblennius galerita
Amphibischer Schleimfisch
(Fam. Blenniidae)

Felsiges
Eulitoral

Weitere Bewohner:

*Pachygrapsus
marmoratus*
Chiton olivaceus
Patella sp.

Nemalion helminthoides
Wurmtang
(Rhodophyceae)



Actinia equina
Pferdeaktinie
(Seeanemone)



Monodonta turbinata
Turbanschnecke
(Gastropoda)



Mytilaster minimus
Kleine Miesmuschel
(Bivalvia)

Infralitorales
Algenphytal

Weitere Bewohner:

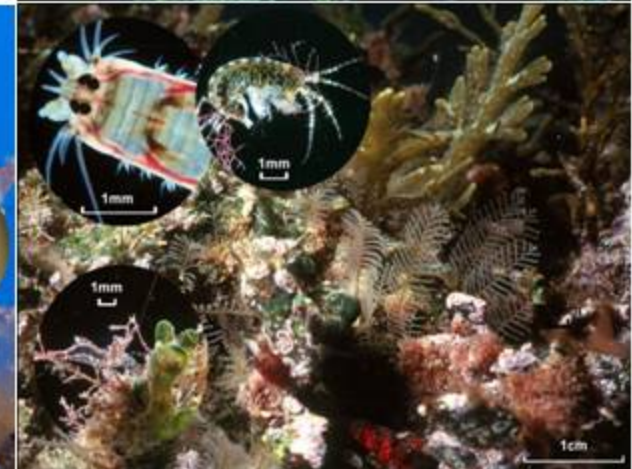
- Diverse Algen
- Kleinwüchsiger Aufwuchs
- Kleinkrebse
- Weidegänger (Gastropoda)
- Lippfische

Maia sp.
Sarpa salpa
Coris julis
Symphodus tinca
Podoceros variegatus
Paracentrotus lividus

Cystoseira compressa
(Phaeophyceae - Brauntange)



Cystoseira schiffneri (hell)
Cystoseira barbata (dunkel)
(Phaeophyceae - Brauntange)



div. Kleinfauna
Garnele (Hippolyte sp.)
Flohkreb (Caprella sp.)

div. Kleinfauna
Polychaet (Fam. Nereidae)
Flohkreb

Blockfeld

Weitere Bewohner:

Serpula vermicularis

Eriphia verrucosa

Eunice torquata

Harmothoe sp.

Arbacia lixula

Alpheus dentipes

Ascidia mentula
(Ascidacea)



Chromis chromis
Mönchsfisch
(Fam. Pomacentridae)



Cliona celata
Bohrschwamm
(Porifera)



Octopus vulgaris
Gemeiner Krake
(Cephalopoda)

Phytalschatten-
gebiete

Weitere Bewohner:

Eudendrium sp.
Sertella sp.
Aglaophenia sp.
Amphiroa rigida
Peysonnelia squamaria
Udotea petiolata
Codium bursa
Serpulorbis sp.
Cratena peregrina
Hemimycale columella
Verongia aerophoba

Codium adhaerens
(Chlorophyceae)



Chondrosia reniformis
Nierenschwamm
(Porifera)



Spirastrella cunctatrix
Oranger Strahlenschwamm
(Porifera)



Valonia utricularis
Seetraube
(Chlorophyceae)

Coralligene
& Höhlen

Weitere Bewohner:

*Myriapora truncata**Pseudolithophyllum
expansum**Eunicella cavolinii**Lysmata seticaudata**Herbstia condyliata**Peltodoris**atromaculata**Petrosia ficiformis**Halocynthia papillosa**Dromia personata**Pentapora sp.*
(Bryozoa – Ascophora)*Adeonella cf. calveti.*
Geweihmoostierchen
(Bryozoa - Ascophora)*Galathea strigosa*
Bunter Springkrebs
(Decapoda - Anomura)*Scyllarus arctus*
Kleiner Bärenkrebs
(Decapoda – Palinuridea)