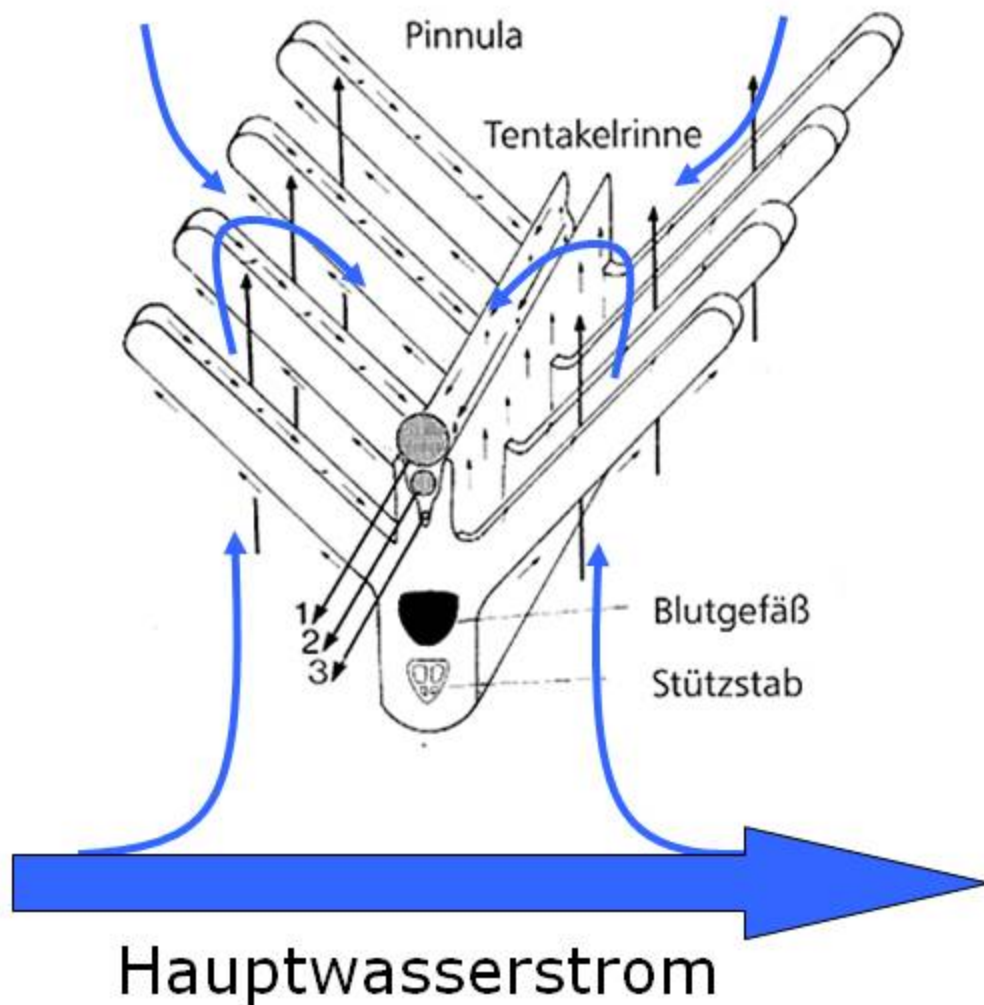


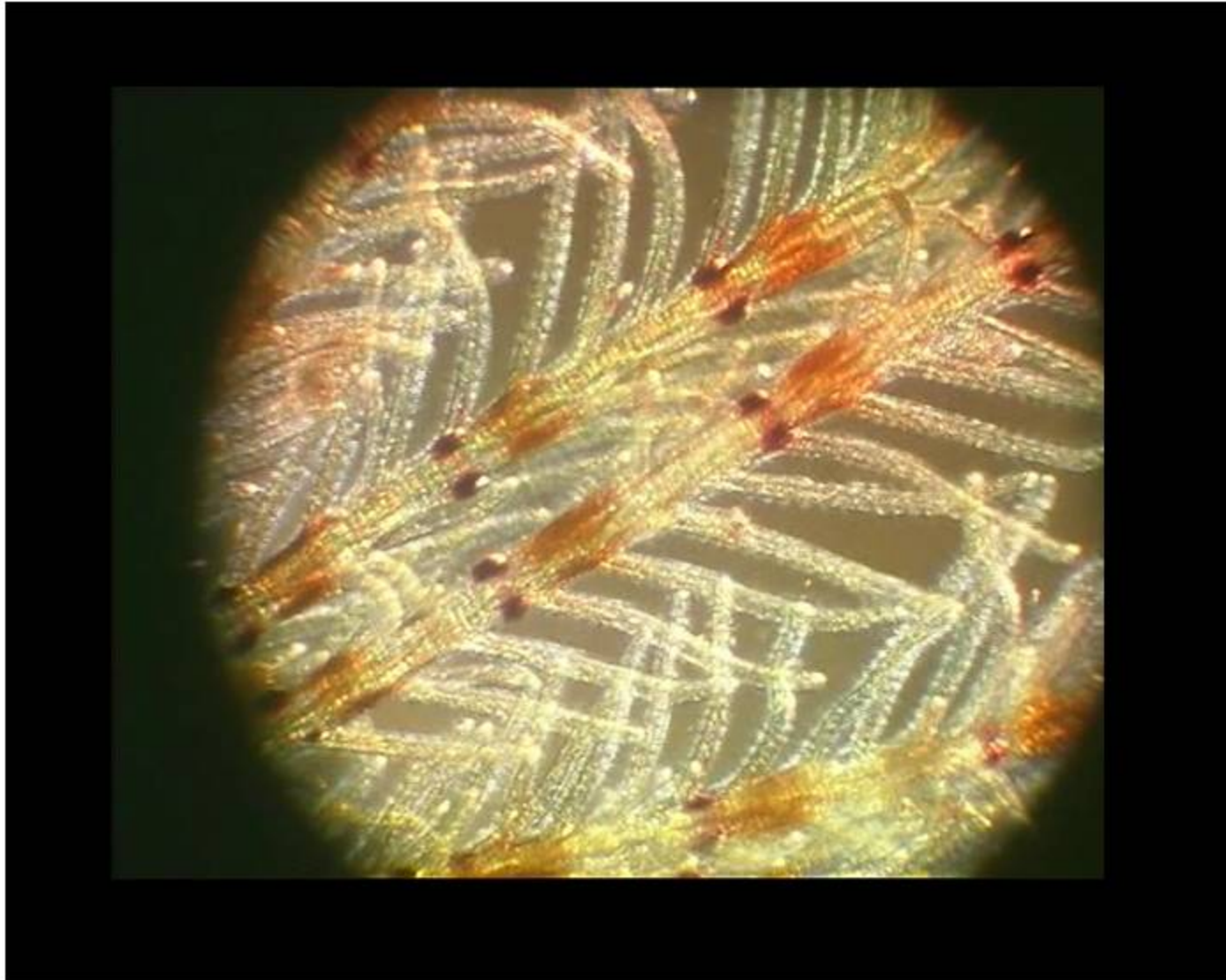
Strudler

Die Kiemenkrone der Vielborster



Strudler

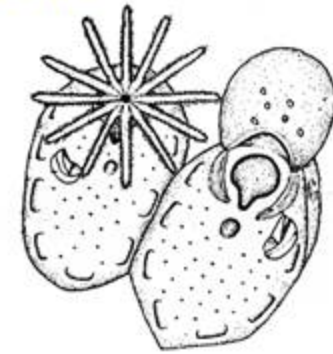
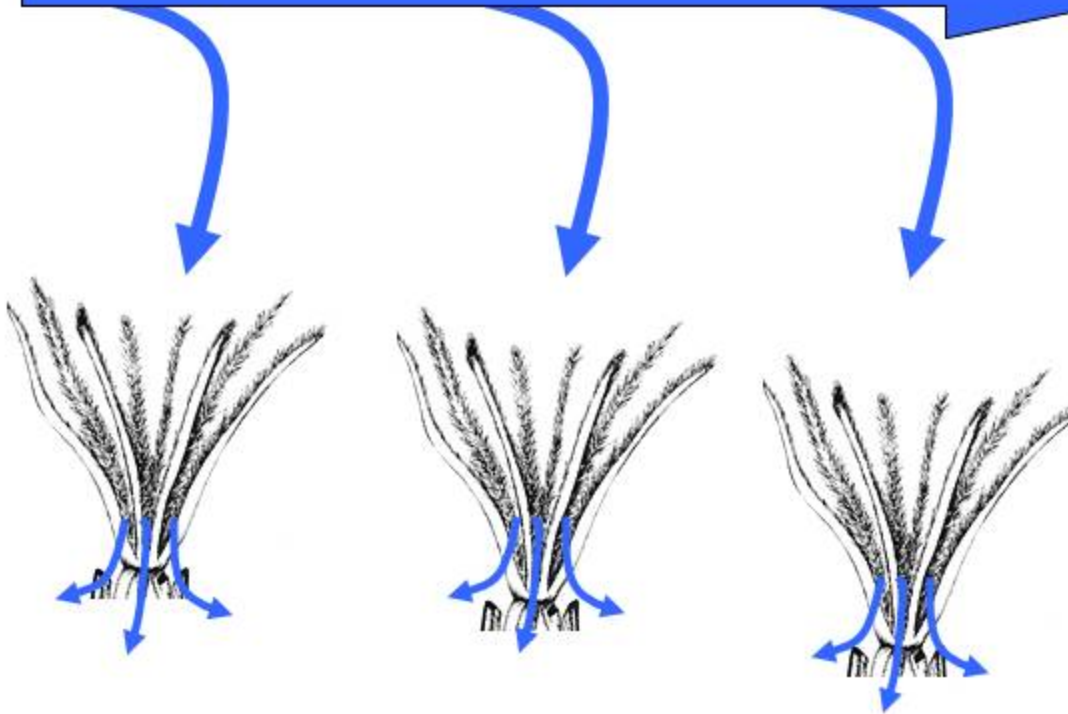
Videoclip: Kiemenkrone mit Cilienschlag



Strudler

Die Tentakelkrone (Lophophor) der Moostierchen

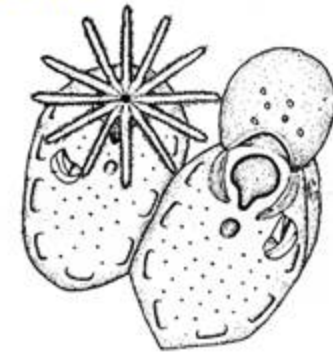
Hauptwasserstrom



Strudler

Die Tentakelkrone (Lophophor) der Moostierchen

Videoclip:
Cilienschlag



Videoclip: Kontraktion des Lophophors und Partikelstrom



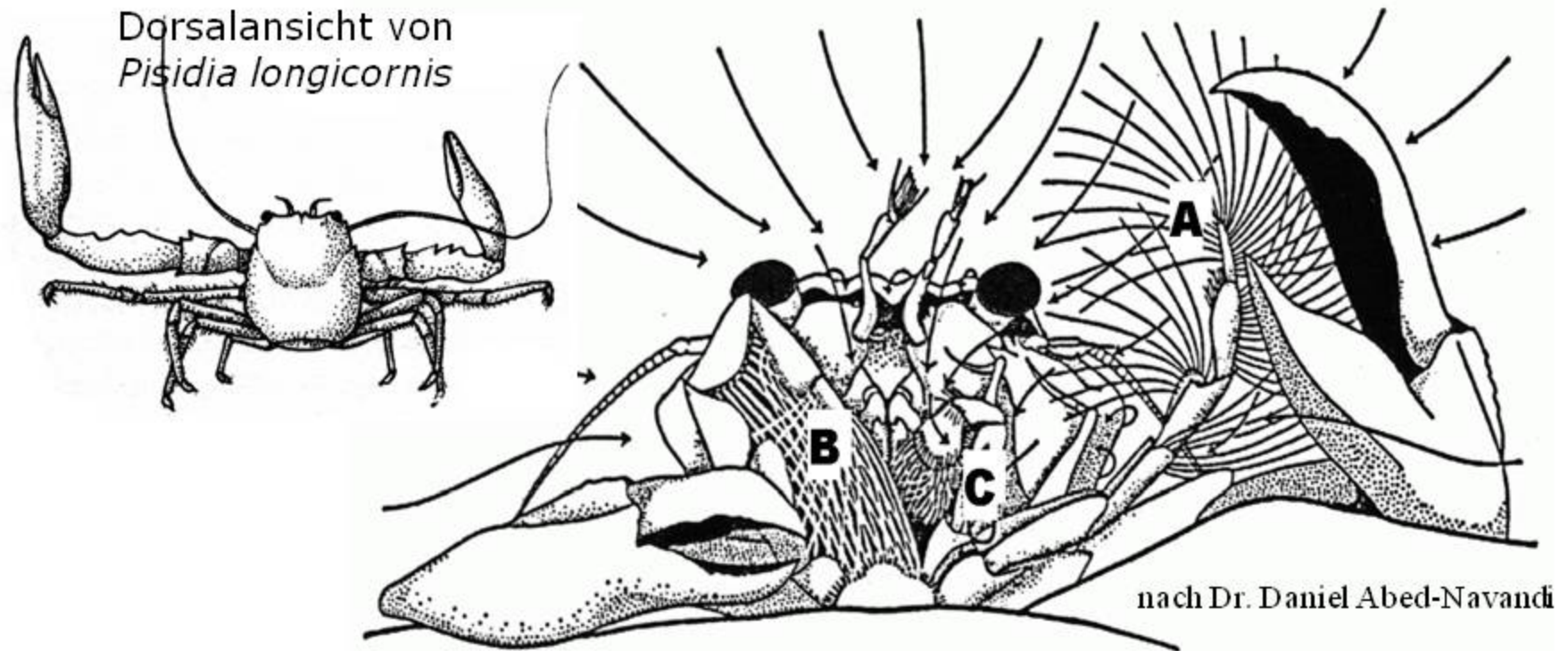
Filtrierer

Aktive Filtrierer – Borstenfiltrierer – Porzellankrebse (Porcellanidae)

***Pisidia sp.******Porcellana sp.***

Filtrierer

Aktive Filtrierer – Borstenfiltrierer – Porzellankrebse

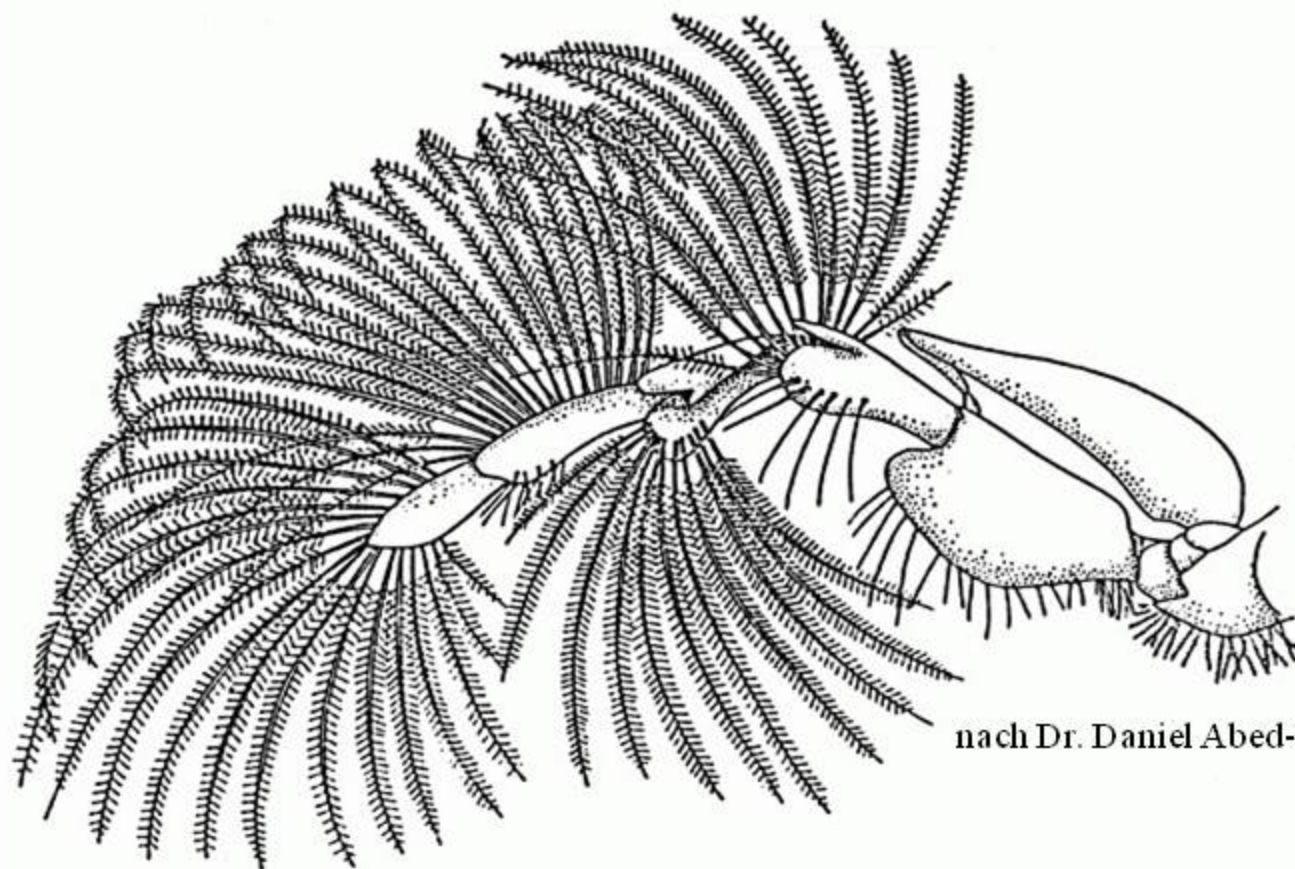


Porzellankrebs beim aktiven Filtrieren (Frontalansicht):

Das linke Filterbein (A) ist gerade vor dem Filterschlag, das rechte (B) danach und wird vom Putzbein (C) besammelt.

Filtrierer

Aktive Filtrierer – Borstenfiltrierer – Porzellankrebse



nach Dr. Daniel Abed-Navandi

Filterbein eines Porzellankrebses

Dichte Borsten bilden einen Filterfächer (Länge: 5 mm)

Filtrierer

Videoclip: *Pisidia sp.* beim aktiven Filtrieren



Filtrierer

Videoclip: Filtrieraktivität in Abhängigkeit zur Wasserbewegung

Pisidia bluteli



Meeresschule Valsaline

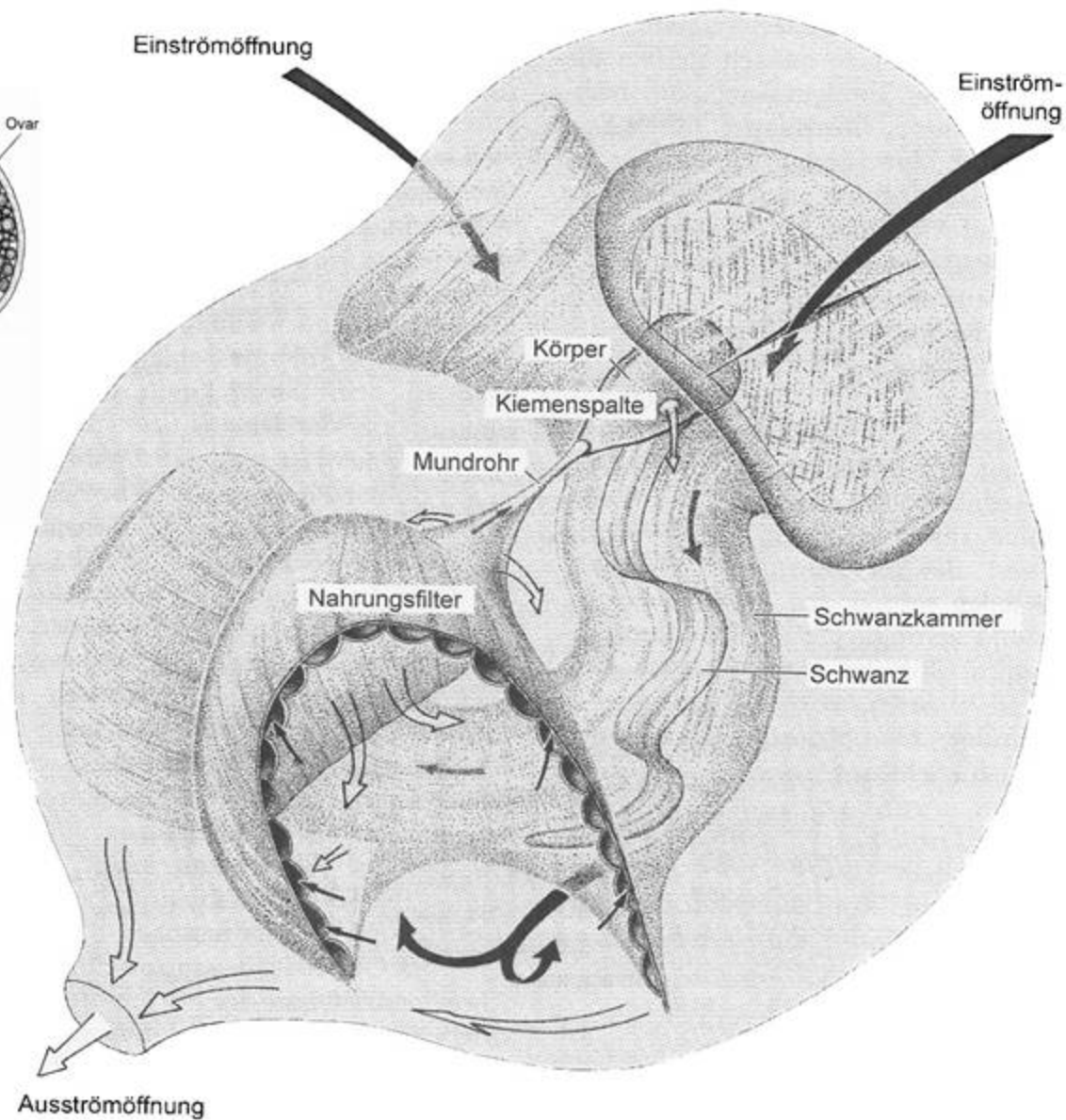
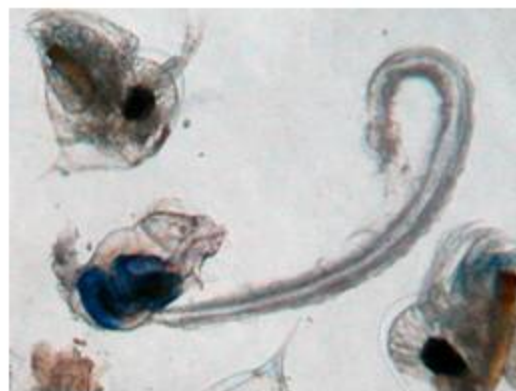
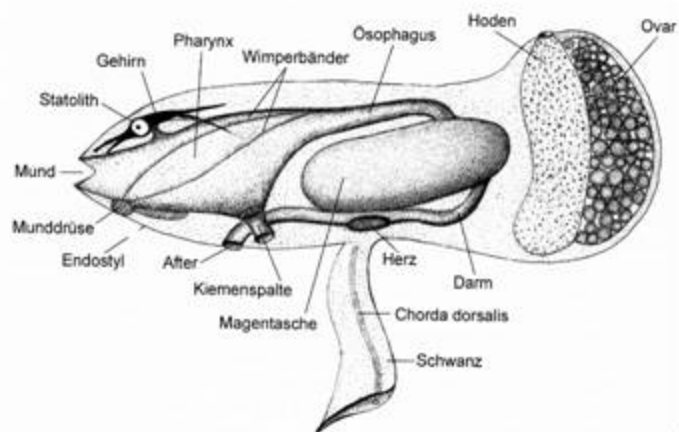
Filtrierer

Aktive Filtrierer – Borstenfiltrierer – Schwebgarnelen
Videoclip: Schwebgarnelle beim aktiven Filtrieren



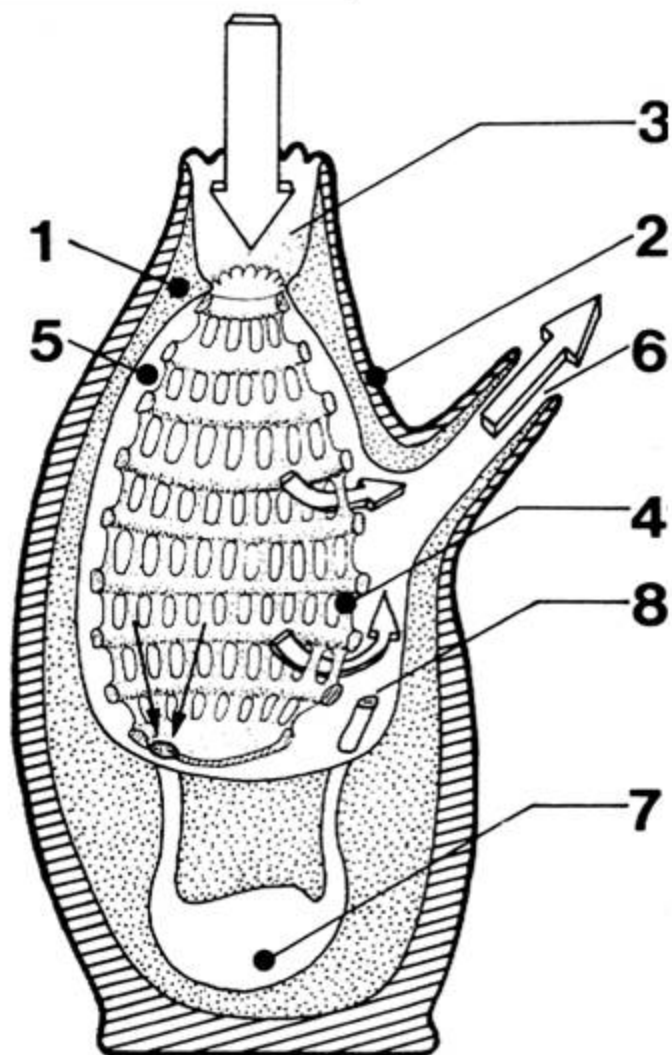
Filtrierer

Aktive Filtrierer – Gehäusefiltrierer – Copelata (Appendicularia)



Filtrierer

Aktive Filtrierer – Innere Schleimfiltrierer – Seescheiden (Ascidiacea)



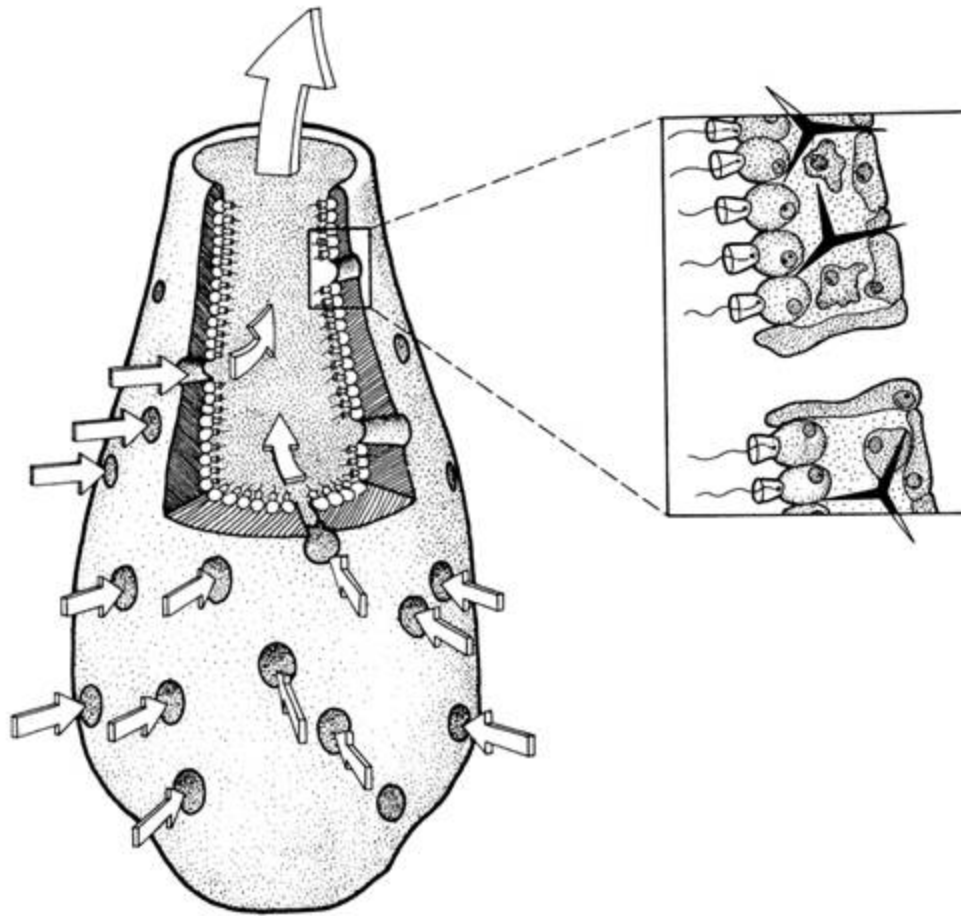
Beschriftung siehe im Systematiktteil



Rote Seescheide
Halocynthia papillosa

Filtrierer

Aktive Filtrierer – Schwammfiltrierer – Schwämme (Porifera)



Beschriftung siehe im Systematiktteil



Oranger Strahlenschwamm
Spirastrella cunctatrix